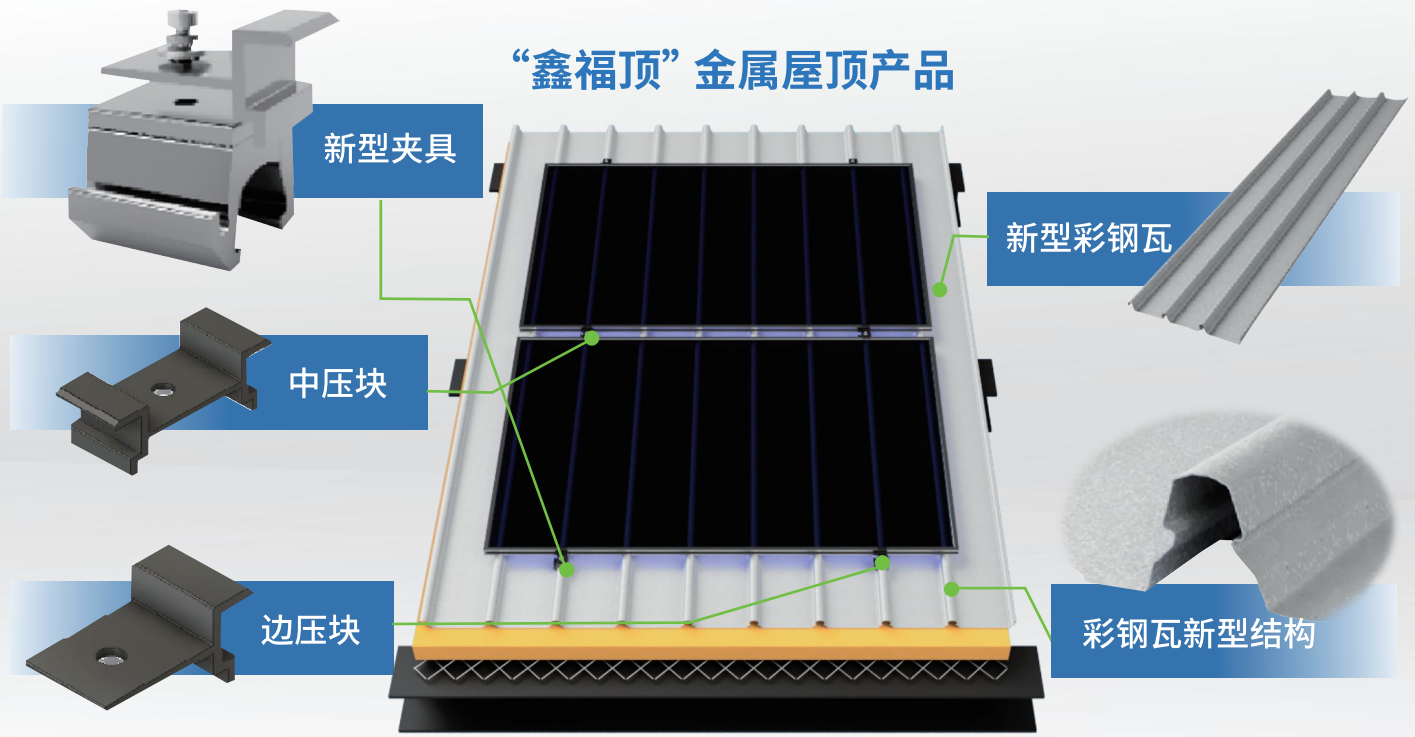


“鑫福顶”金属屋顶产品

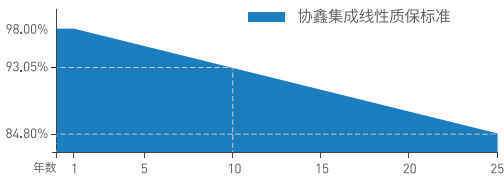


GCL-M10/54H-B

信赖协鑫长久稳定的品质

- 世界级的晶体硅光伏组件制造商
- 全自动的产线以及领先的光伏技术
- 通过各种长期可靠性测试
- 层压前后分别进行EL测试，有效保证组件可靠性
- 采用严格的国际标准管理体系ISO 9001, ISO 14001 和 ISO 45001
- 通过各种严苛的环境测试（盐雾，氨水以及沙暴腐蚀测试IEC61701, IEC 62716, DIN EN 60068-2- 68)

线性功率保证



12年产品材料和工艺质保 25年线性功率质保

* 详细信息请参阅质保书



防止踩踏设计



100%防水



自然散热特性



安装维护便捷



抗风揭承载力达16级台风



使用寿命更长



通过整体A级燃烧测试，安全可靠



更高安装量

由 Swiss Re 提供再保险服务

* 详细信息请联系GCL



GCL-M10/54H-B

GCL 屋顶

电性能参数 | STC

功率输出	$P_{max}(W)$	400	405	410	415	420
最大功率点的工作电压	$V_{mp}(V)$	31.01	31.16	31.31	31.46	31.61
最大功率点的工作电流	$I_{mp}(A)$	12.90	13.00	13.09	13.19	13.29
开路电压	$V_{oc}(V)$	36.78	36.93	37.08	37.23	37.38
短路电流	$I_{sc}(A)$	13.52	13.61	13.70	13.80	13.89
组件效率	(%)	20.1	20.4	20.6	20.9	21.1
功率公差	(W)			0~+5		

* 标准测试条件: 大气质量 AM1.5, 辐照度 1000W/m², 电池温度 25°C 下的测量值

电性能参数 | NMOT

最大功率	$P_{max}(W)$	302.8	306.6	310.3	314.1	317.9
最大功率点的工作电压	$V_{mp}(V)$	28.76	28.90	29.04	29.18	29.32
最大功率点的工作电流	$I_{mp}(A)$	10.52	10.60	10.68	10.76	10.84
开路电压	$V_{oc}(V)$	34.72	34.86	35.00	35.15	35.29
短路电流	$I_{sc}(A)$	10.82	10.90	10.97	11.05	11.12

* NMOT测试条件: 辐照度 800W/m², 环境温度 20°C, 风速 1m/s

结构性能

电池片排列	108片 (6×18)
组件尺寸	1734×1146×30mm
重量	21.0 kg
玻璃	3.2mm 高透、减反射镀膜钢化玻璃
背板	白色
边框	阳极氧化铝
接线盒	防护等级 IP68
电缆	4 平方毫米, 正极线长 280 毫米, 负极线长 280 毫米
二极管数量	3
抗静态风揭/雪载	5600Pa/ 7000Pa*
连接器	MC 兼容

* 详细信息请参见 GCLSI 安装说明书

温度特性

组件标称工作温度 (NMOT)	45±2°C
温度系数 (I _{sc})	+0.05%/°C
温度系数 (V _{oc})	-0.28%/°C
温度系数 (P _{max})	-0.35%/°C

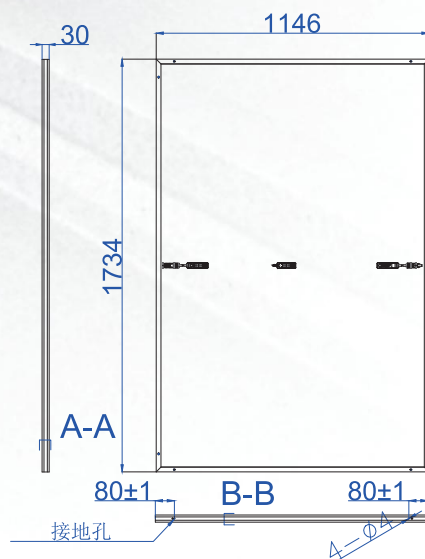
极限参数

工作温度	-40~+85°C
最大系统电压	1500V DC
最大保险丝额定电流	25A

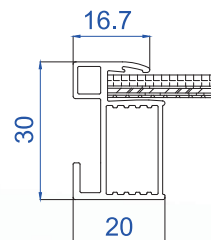
包装方式

每箱容量	36 片
17.5m 平板装车量	1332 片
13m 平板装车量	1008 片
功率测量误差	+/-3%

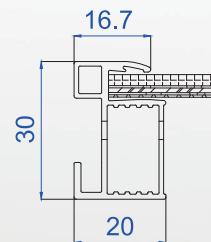
组件尺寸



背视图



长边框 A-A



短边框 B-B

更多信息联系我们

网址: www.gclsi.com 邮箱: gclsisales@gclsi.com



把绿色能源带进生活

GCL/XXJC/2-MKT-275-G0